

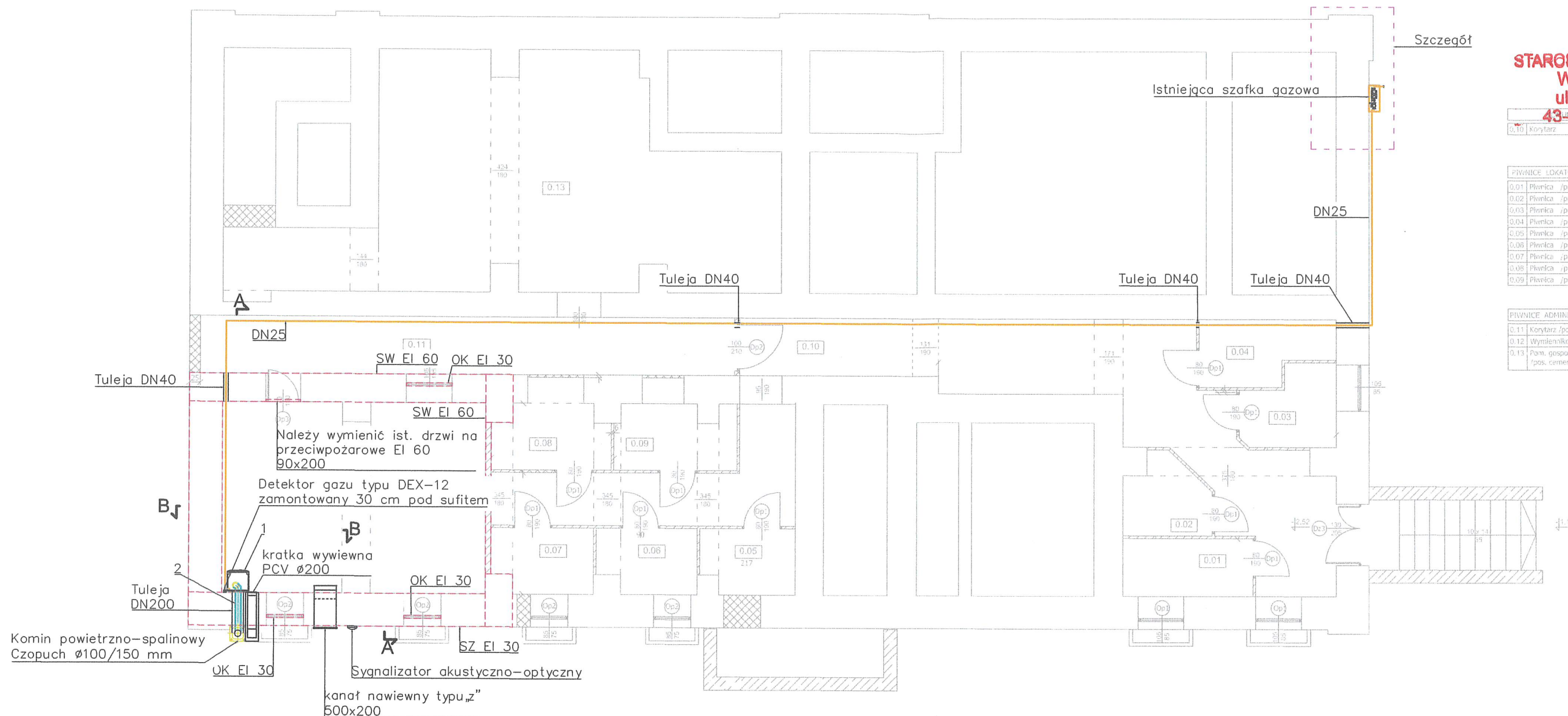
Szczegół

**STAROSTWO POWIATOWE
W CIESZYNIE**
ul. Bobrecka 29
43-400 CIESZYN

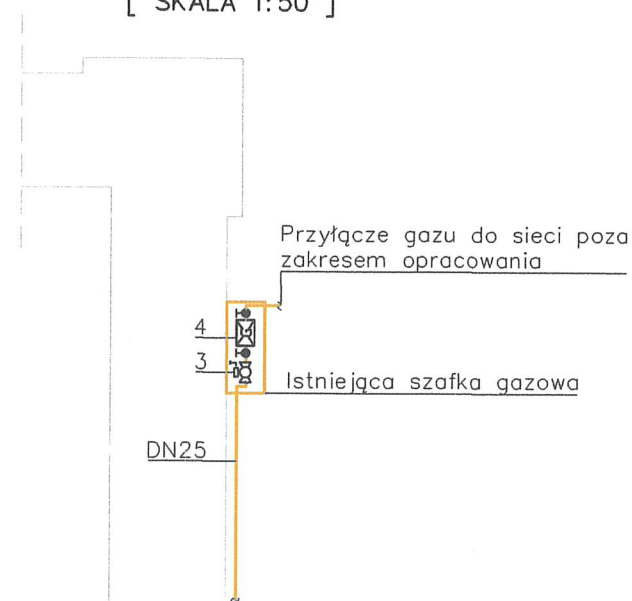
0.10	Korytarz	38,49 m ²
		38,49 m ²

PIWNICE LOKATORSKIE	Pow. całkowita
0.01 Piwnica /pos. cement./	3,95 m ²
0.02 Piwnica /pos. cement./	3,23 m ²
0.03 Piwnica /pos. cement./	3,64 m ²
0.04 Piwnica /pos. cement./	4,10 m ²
0.05 Piwnica /pos. cement./	3,08 m ²
0.06 Piwnica /pos. cement./	3,22 m ²
0.07 Piwnica /pos. cement./	3,85 m ²
0.08 Piwnica /pos. cement./	4,51 m ²
0.09 Piwnica /pos. cement./	3,99 m ²
	33,57 m ²

PIWNICE ADMINISTRACJI	Pow. całkowita
0.11 Korytarz /pos. cement./	15,96 m ²
0.12 Wymienikownia /pos. cem./	25,56 m ²
0.13 Pom. gospodarcze /pos. cement./	47,59 m ²
	89,11 m ²



**SZCZEGÓŁ
ISTNIEJĄCEJ SZAFKI GAZOWEJ**
[SKALA 1:50]



LEGENDA:

- instalacja gazowa
- element budynku oznaczony klasą odporności ogniowej

LEGENDA:

- 1 – Kondensacyjny kocioł gazowy o mocy nominalnej 60 kW
- 2 – Czopuch Ø150/100
- 3 – Zawór elektromagnetyczny odcinający
- 4 – Gazomierz G6
- DP – Drzwi przeciwpożarowe
- OK – Okno
- SW – Ściana wewnętrzna
- SZ – Ściana zewnętrzna
- E – Szczelność ogniowa w minutach
- I – Izolacyjność ogniowa w minutach

UWAGA: Komin powietrzno-spalinowy Ø100/150 mm wykonany ze stali kwasoodpornej zaprojektowano na zewnętrznej ścianie budynku od strony podwórza. Wentylacja w kotłowni grawitacyjna poprzez kratkę nawiewną i wywiewną. Projektowana instalacja gazowa od istniejącej skrzynki gazowej do kotła. Odcinek instalacji gazowej znajdujący się na zewnątrz należy prowadzić na wys. 2,5m. Projektowana długość przewodu DN25 ze stali węglowej potężonej na zacisk wynosi 43,03 m.

INWESTOR Gmina Ustroń ul. Rynek 1 43-450 Ustroń			
INWESTYCJA Modernizacja budynków komunalnych Kotłownia gazowa w budynku przy ul. Daszyńskiego 64c			
gł. projektant: inż. Marek Babicki	nr uprawnień: 261/83/WBPP	podpis: <i>[signature]</i>	ul. Piwowska 3 54-066 Wrocław NIP 895-000-70-67
asystent: mgr inż. Katarzyna Golik		podpis: <i>[signature]</i>	nr umowy: ZP.272.3.33.2025
			data: 10.2025r.
			symbol rysunku: is
			nr rys.: 02
Rzut instalacji gazowej			1:100